



Rydym yn mynd ar daith i Xplore! yn Wreccsam.  
Mae Xplore! yn Ganolfan Darganfod Gwyddoniaeth.

**Xplore!**

Canolfan Darganfod Gwyddoniaeth  
Science Discovery Centre



**Pan fyddwn yn cyrraedd Xplore! byddwn yn cwrdd â'n cyflwynydd. Bydd y cyfathrebwyr gwyddoniaeth yn gwisgo crysau-t glas ac maen nhw yno i'n helpu ni.**

**Xplore!**

Canolfan Darganfod Gwyddoniaeth  
Science Discovery Centre



Byddwn yn ymgynnull mewn un lle a bydd ein cyflwynydd yn rhannu  
**manylion ein hymweliad gyda ni ac yn ein paratoi i fynd i'r man**  
arddangos.

**Xplore!**

Canolfan Darganfod Gwyddoniaeth  
Science Discovery Centre



Byddwn yn rhoi ein cotiau ac ein bagiau mewn droriau mawr. Bydd y rhain yn y man cinio.

**Xplore!**

Canolfan Darganfod Gwyddoniaeth  
Science Discovery Centre



**Mae'r tai bach tua chefn y man arddangos. Os oes angen y tŷ bach arna i, mae'n rhaid imi roi gwybod i fy arweinydd.**

**Xplore!**

Canolfan Darganfod Gwyddoniaeth  
Science Discovery Centre

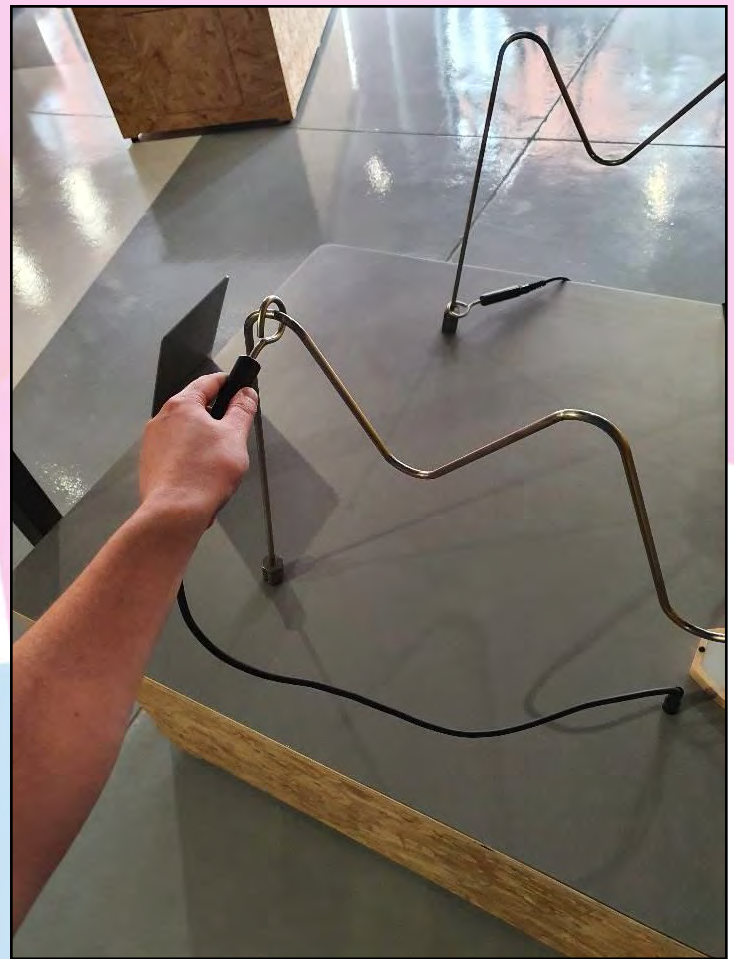


**Does dim hawl gen i adael y man lle mae fy ngrŵp oni bai bod fy arweinydd neu gyflwynydd yn dweud wrtha i am wneud. Mae hyn er mwyn sicrhau bod fy arweinydd yn gwybod lle ydw i a fy mod i'n ddiogel.**

**Os ydw i wedi colli fy ngrŵp, gallaf ofyn i gyfathrebwr gwyddoniaeth ac fe fyddan nhw'n fy helpu i.**

**Xplore!**

Canolfan Darganfod Gwyddoniaeth  
Science Discovery Centre



**Gallwn gyffwrdd a rhoi cynnig ar gynifer o'r arbrofion a'r posau ag y dymunwn. Dyma ddau arddangosyn y mae'n bosibl y byddwn ni'n eu gweld.**

**Xplore!**

Canolfan Darganfod Gwyddoniaeth  
Science Discovery Centre



**Mae man tywyll y drws nesaf i'r theatr.**

Gallwn fynd yno mewn grwpiau bach i roi cynnig ar yr arddangosion pan fydd ein harweinydd neu ein cyflwynydd yn rhoi caniatâd inni.

**Xplore!**

Canolfan Darganfod Gwyddoniaeth  
Science Discovery Centre

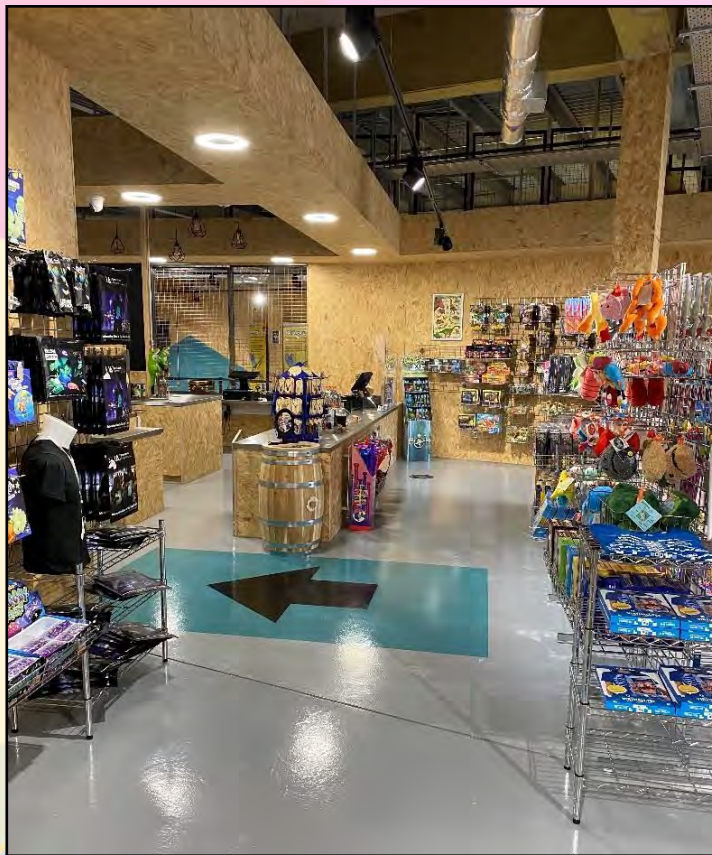




Dim ond un rheol sydd gan Xplore!  
Ni chaniateir inni redeg yn y ganolfan. Mae hyn er mwyn cadw pawb  
yn ddiogel.

**Xplore!**

Canolfan Darganfod Gwyddoniaeth  
Science Discovery Centre



**Mae gan Xplore! siop.**

**Mae'n bosibl y bydd ein harweinydd yn gadael inni ddod â mymryn o arian poced inni allu prynu rhywbeth i gofio am ein hymweliad. Bydd ein cyflwynydd yn gofalu am ein siopa nes ddiwedd ein hymweliad.**

**Xplore!**

Canolfan Darganfod Gwyddoniaeth  
Science Discovery Centre



**Bydd ein cyflwynydd yn rhoi gwybod inni pan fydd hi'n amser cinio.  
Mae'r man cinio ger y fynedfa. Bydd ein bagiau yma'n barod.**

**Xplore!**

Canolfan Darganfod Gwyddoniaeth  
Science Discovery Centre



**Bydd cyfle inni fwynhau sioe neu weithdy. Neu'r ddau o bosibl! Mae'r sioe yn fyw a bydd yn y theatr.**

Bydd angen gwirfoddolwyr ar y cyflwynydd. Codwch eich llaw os hoffech chi helpu neu ateb cwestiwn.

**Xplore!**

Canolfan Darganfod Gwyddoniaeth  
Science Discovery Centre

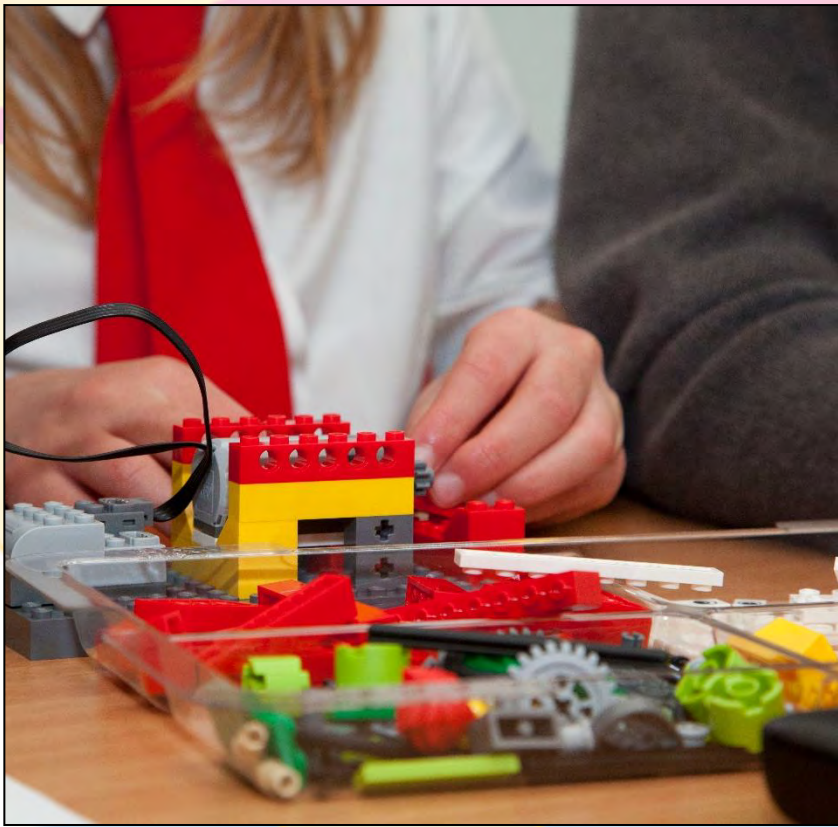


Bydd y gweithdy mewn ystafell arall.

Bydd y cyflwynydd yn gosod her inni. Byddwn yn gweithio mewn timau i ddatrys yr her ac yn dangos i weddill y dosbarth ar y diwedd.

**Xplore!**

Canolfan Darganfod Gwyddoniaeth  
Science Discovery Centre



**Os byddwn ni'n cymryd rhan mewn gweithdy LEGO, fe fydd yn un o'r ystafelloedd gweithdy. Byddwn yn mynd ati mewn grwpiau bach i adeiladu model LEGO ac yn ei raglennu fel ei fod yn symud.**

**Xplore!**

Canolfan Darganfod Gwyddoniaeth  
Science Discovery Centre



Ar ddiwedd ein hymweliad, byddwn yn casglu ein cotiau a bagiau a  
**bydd ein harweinwyr grŵp yn ein tywys yn ôl.**

**Xplore!**

Canolfan Darganfod Gwyddoniaeth  
Science Discovery Centre



Mae staff Xplore! yn edrych ymlaen at eich gweld chi ac yn **gobeithio y byddwch chi'n mwynhau eich ymweliad.**

**Xplore!**

Canolfan Darganfod Gwyddoniaeth  
Science Discovery Centre